

MINISTERE DE LA COMMUNAUTE FRANCAISE

ADMINISTRATION GENERALE DE L'ENSEIGNEMENT

ENSEIGNEMENT DE PROMOTION SOCIALE

DOSSIER PEDAGOGIQUE

SECTION

BACHELIER EN COMPTABILITE

ENSEIGNEMENT SUPERIEUR DE TYPE COURT

DOMAINE : SCIENCES ECONOMIQUES ET DE GESTION

<p>CODE : 71 11 01 S 32 D5 DOCUMENT DE REFERENCE INTER-RESEAUX</p>

**Approbation du Gouvernement de la Communauté française du 01 juillet 2019,
sur avis conforme du Conseil général**

BACHELIER EN COMPTABILITE

ENSEIGNEMENT SUPERIEUR ECONOMIQUE DE TYPE COURT

1. FINALITES DE LA SECTION

1.1. Finalités générales

Conformément à l'article 7 du décret de la Communauté française du 16 avril 1991 organisant l'enseignement de promotion sociale, cette section doit :

- ◆ concourir à l'épanouissement individuel en promouvant une meilleure insertion professionnelle, sociale et culturelle ;
- ◆ répondre aux besoins et demandes en formation émanant des entreprises, des administrations, de l'enseignement et d'une manière générale des milieux socio-économiques et culturels.

1.2. Finalités particulières

Cette section vise à permettre à l'étudiant, conformément au profil professionnel annexé et compte tenu de son niveau de formation, d'acquérir les compétences théoriques, techniques, méthodologiques et pratiques relatives :

- ◆ à la tenue des comptabilités générale et analytique,
- ◆ à l'informatisation et à la digitalisation des systèmes comptables,
- ◆ aux contrôles interne et externe,
- ◆ à la fiscalité des personnes physiques et morales,
- ◆ aux impôts indirects (TVA, ...),
- ◆ à l'analyse de bilan, la gestion budgétaire et financière,
- ◆ à l'organisation et à la gestion des entreprises,
- ◆ à la communication appliquée, y compris dans une langue étrangère,
- ◆ *dans le cadre de ses missions*, aux bases du droit, de l'économie et de la finance.

2. UNITES DE FORMATION CONSTITUTIVES DE LA SECTION

Intitulés	Classement de l'unité	Codification de l'unité	Domaine de formation	Unités déterminantes	Nombre de périodes	ECTS
DROIT CIVIL	SJ	713201U32D3	703		40	3
DROIT ECONOMIQUE	SJ	713301U32D3	703		50	4
DROIT SOCIAL	SJ	713401U32D2	703		50	4
MATHEMATIQUES FINANCIERES ET STATISTIQUE	SEG	715304U32D2	702		60	5
FAITS ET INSTITUTIONS ECONOMIQUES	SEG	715101U32D2	702		60	5
COMPTABILITE GENERALE : PRINCIPES ET FONDEMENTS	SEG	711206U32D2	702		160	11
COMPTABILITE GENERALE APPROFONDIE	SEG	711203U32D2	702	X	60	5
COMPTABILITE ET CONTRÔLES	SEG	711213U32D1	702	X	50	4
COMPTABILITE ANALYTIQUE : PRINCIPES ET FONDEMENTS	SEG	711301U32D2	702	X	80	6
ORGANISATION DES ENTREPRISES ET ELEMENTS DE MANAGEMENT	SEG	718211U32D2	702		40	4
COMPTABILITE ET DROIT DES SOCIETES	SEG	711402U32D4	702	X	80	7
ANALYSE DE BILANS	SEG	711601U32D3	702	X	60	5
GESTION FINANCIERE ET BUDGETAIRE ET BUSINESS PLAN	SEG	711602U32D3	702	X	80	6
TAXE SUR LA VALEUR AJOUTEE (T.V.A.)	SEG	712301U32D3	702	X	60	5
IMPÔT DES PERSONNES PHYSIQUES (I.P.P.)	SEG	712201U32D2	702		80	7
IMPÔT DES SOCIETES	SEG	712202U32D3	702	X	60	5
INFORMATIQUE : TABLEUR	SEG	754510U32D1	710		50	4
COMPTABILITE : APPLICATION PROFESSIONNELLE DE L'OUTIL INFORMATIQUE	SEG	711802U32D2	702		60	4
DEONTOLOGIE ET COMPLIANCE	SEG	711240U32D1	702		30	2
TECHNIQUES DE COMMUNICATION PROFESSIONNELLE	SEG	035027U32D1	002	X	70	6
LEADERSHIP ET GESTION DU CHANGEMENT	SEG	718240U32D1	702		40	3
STAGES ET EPREUVE INTEGREE						
BACHELIER : STAGE ORIENTE D'INSERTION SOCIOPROFESSIONNELLE	SIT	209001U31D1	206		120/40	3
STAGE D'INTEGRATION PROFESSIONNELLE : BACHELIER EN COMPTABILITE	SEG	711103U32D2	702		120/20	5
ACTIVITES PROFESSIONNELLES DE FORMATION/ BACHELIER EN COMPTABILITE	SEG	711110U32D1	702	X	120/20	8
EPREUVE INTEGREE DE LA SECTION : BACHELIER EN COMPTABILITE	SEG	711101U32D2	702		120/20	20

LANGUE ETRANGERE

1 LANGUE AU CHOIX PARMIS

ANGLAIS EN SITUATION APPLIQUE A L'ENSEIGNEMENT SUPERIEUR UE 2	LLT	730292U32D2	706		80	7
ANGLAIS EN SITUATION APPLIQUE A L'ENSEIGNEMENT SUPERIEUR UE 3	LLT	730293U32D2	706		80	7
OU						
NEERLANDAIS EN SITUATION APPLIQUE A L'ENSEIGNEMENT SUPERIEUR UE2	LLT	730192U32D2	706		80	7
NEERLANDAIS EN SITUATION APPLIQUE A L'ENSEIGNEMENT SUPERIEUR UE3	LLT	730193U32D2	706		80	7

OU

ESPAGNOL EN SITUATION APPLIQUE A L'ENSEIGNEMENT SUPERIEUR UE 2	LLT	730492U32D2	706		80	7
ESPAGNOL EN SITUATION APPLIQUE A L'ENSEIGNEMENT SUPERIEUR UE 3	LLT	730493U32D2	706		80	7

OU

ALLEMAND EN SITUATION APPLIQUE A L'ENSEIGNEMENT SUPERIEUR UE 2	LLT	730392U32D2	706		80	7
ALLEMAND EN SITUATION APPLIQUE A L'ENSEIGNEMENT SUPERIEUR UE 3	LLT	730393U32D2	706		80	7

OU

ITALIEN EN SITUATION APPLIQUE A L'ENSEIGNEMENT SUPERIEUR UE 2	LLT	730592U32D2	706		80	7
ITALIEN EN SITUATION APPLIQUE A L'ENSEIGNEMENT SUPERIEUR UE 3	LLT	730593U32D2	706		80	7

OU

LUXEMBOURGEOIS EN SITUATION APPLIQUE A L'ENSEIGNEMENT SUPERIEUR UE 2	LLT	731692U32D2	706		80	7
LUXEMBOURGEOIS EN SITUATION APPLIQUE A L'ENSEIGNEMENT SUPERIEUR UE 3	LLT	731693U32D2	706		80	7

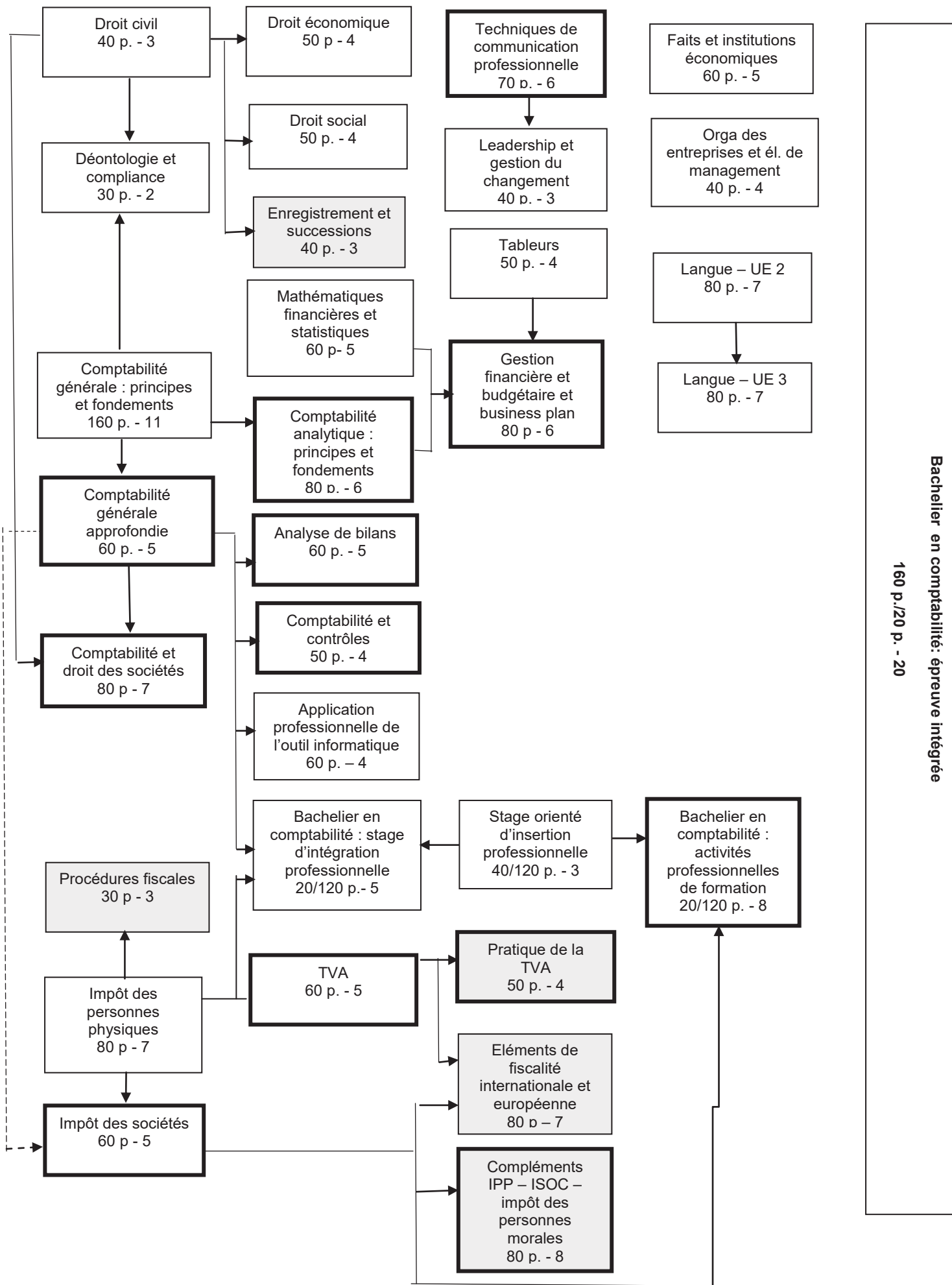
OPTION GESTION						
BANQUE ET FINANCE	SEG	717201U32D3	702		60	5
COMPTABILITE ANALYTIQUE APPROFONDIE	SEG	711303U32D2	702		40	3
COMPTABILITES SPECIFIQUES	SEG	711505U32D1	702		20	2
ELEMENTS DE MANAGEMENT STRATEGIQUE	SEG	718207U32D1	702	X	100	9
LANGUE : TERMINOLOGIE DES METIERS DU CHIFFRE ET SEMINAIRE DE MANAGEMENT	LLT	73XX60U32D1	702	X	60	6

OPTION BANQUE ET FINANCE						
BANQUE ET FINANCE	SEG	717201U32D3	702		60	5
MARCHES FINANCIERS ET GESTION DE PORTEFEUILLE	SEG	714120U32D1	704	X	100	9
BASES TECHNIQUES DE L'ASSURANCE	SJ	716436U32D1	703		40	3
CORPORATE FINANCE	SEG	717407U32D1	702		40	4
MARKETING BANCAIRE ET RELATIONS CLIENT	SEG	714115U32D1	704	X	40	4

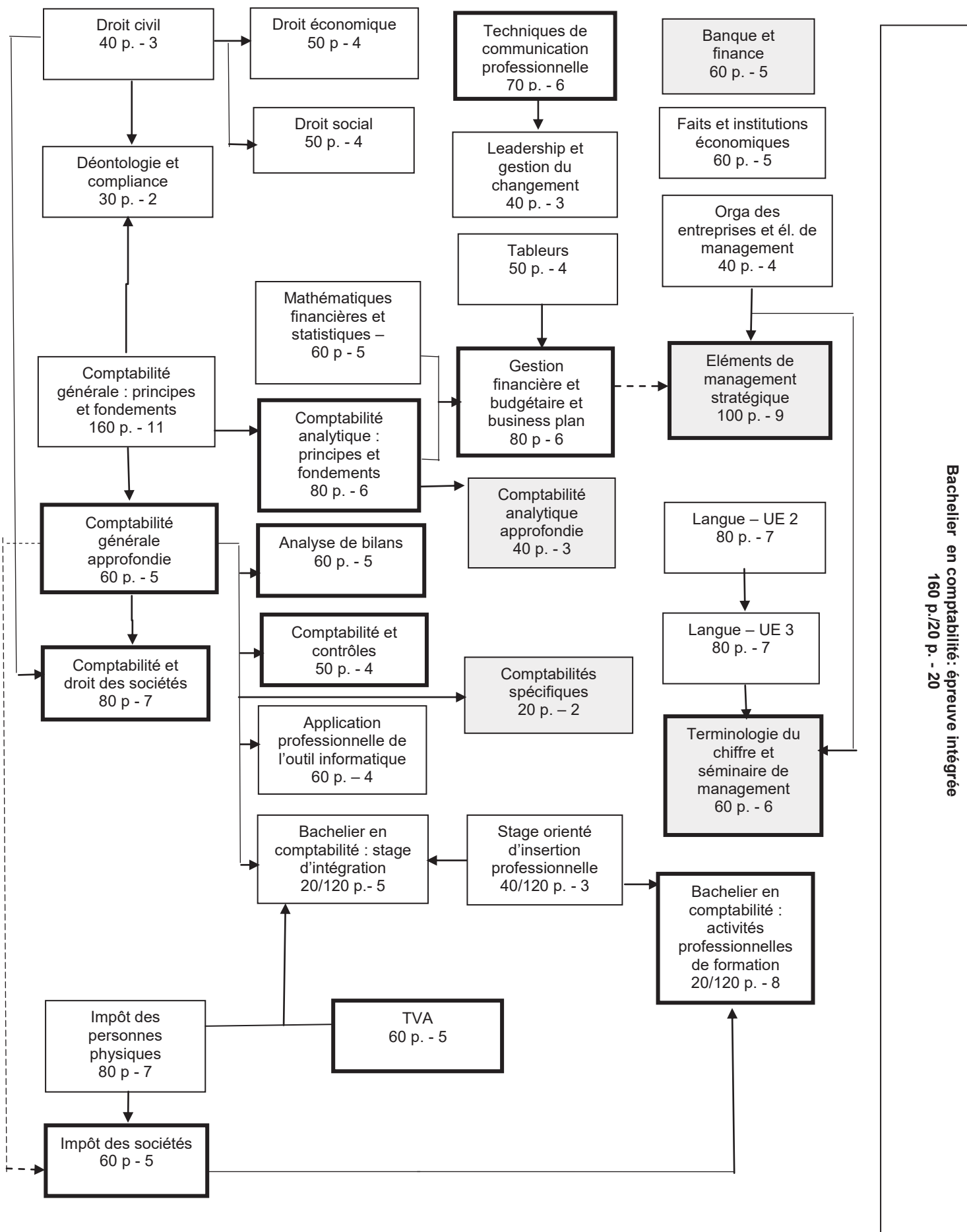
OPTION FISCALITE						
PROCEDURES FISCALES	SEG	712224U32D1	702		30	3
ENREGISTREMENT ET SUCCESSIONS	SEG	712304U32D2	702		40	3
COMPLEMENTES IPP-ISOC-IPM	SEG	712225U32D1	702	X	80	8
PRATIQUE DE LA TVA	SEG	712302U32D2	702	X	50	4
ELEMENTS DE FISCALITE INTERNATIONALE ET EUROPEENNE	SEG	712410U32D1	702		80	7

TOTAL DES PERIODES DE LA SECTION		ECTS
A) nombre de périodes suivies par l'étudiant	2240	180
B) nombre de périodes professeur	1860	

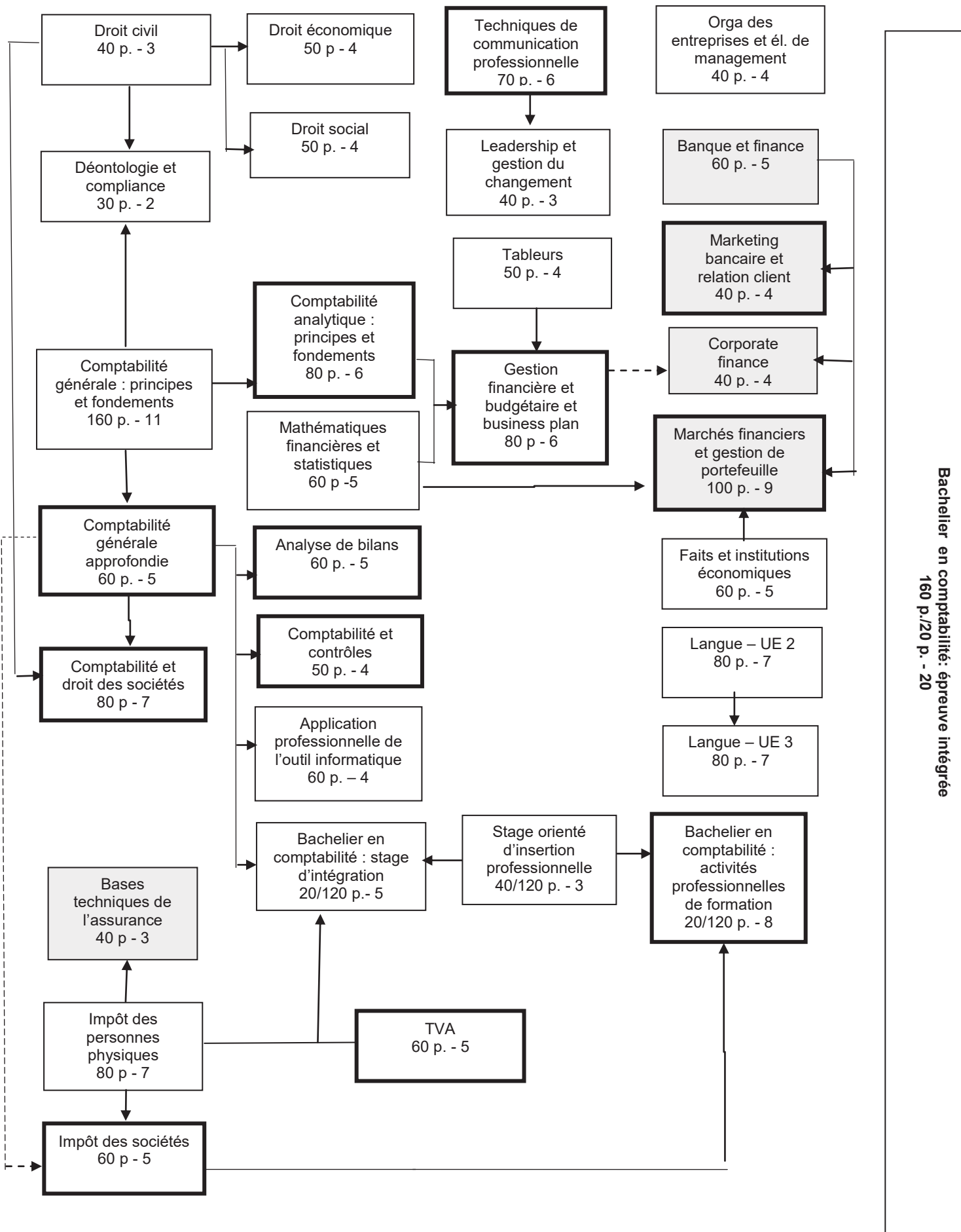
3. MODALITES DE CAPITALISATION - OPTION FISCALITE



3. MODALITES DE CAPITALISATION - OPTION GESTION



3. MODALITES DE CAPITALISATION - OPTION BANQUE ET FINANCE



Bachelier en comptabilité: épreuve intégrée
160 p./20 p. - 20

4. TITRE DELIVRE A L'ISSUE DE LA SECTION

Diplôme de Bachelier en comptabilité

MINISTERE DE LA COMMUNAUTE FRANCAISE
ADMINISTRATION GENERALE DE L'ENSEIGNEMENT
ENSEIGNEMENT DE PROMOTION SOCIALE

CONSEIL GENERAL DE L'ENSEIGNEMENT DE PROMOTION SOCIALE

Profil professionnel

BACHELIER EN COMPTABILITE

ENSEIGNEMENT SUPERIEUR DE TYPE COURT

DOMAINE : SCIENCES ECONOMIQUES ET DE GESTION

Approuvé par le Conseil Général de l'Enseignement de Promotion sociale le

BACHELIER EN COMPTABILITE¹

I. CHAMP D'ACTIVITE

Le bachelier en comptabilité¹ est en charge de l'organisation et de la tenue des comptes particulièrement en comptabilité générale et en comptabilité analytique, dans le respect des règles déontologiques.

Il rassemble, coordonne et vérifie les données comptables, dans le respect des prescriptions légales.

Il établit régulièrement et présente sous forme normalisée les documents comptables et fiscaux légaux : bilan annuel, compte de résultats, annexes, déclarations et toute information comptable, financière et fiscale demandée par la Direction ou le client.

Il est l'interlocuteur privilégié de l'équipe des gestionnaires de l'entreprise auxquels il apporte les éléments chiffrés menant à l'élaboration d'une politique de gestion.

Il est amené à analyser une situation comptable et exerce des activités connexes d'ordre financier, fiscal et social.

Dans cette optique, il développe des qualités de communicateur efficace et de conseiller en gestion.

En fonction de sa spécialisation,

- ◆ il conseille les gestionnaires dans la conception de leur stratégie globale notamment quant aux impacts financiers des hypothèses envisagées ;
- ◆ il élabore ou participe à l'élaboration de stratégies fiscales et prépare et organise la défense des intérêts qu'il représente dans les recours ;
- ◆ intégré dans une équipe de gestionnaires financiers spécialisés et sous leur responsabilité, il traite des dossiers de financement, gère des portefeuilles de valeurs mobilières et exécute des opérations classiques sur les marchés financiers.

II. TACHES

- ◆ prendre en charge la tenue des comptes en conformité avec les règles de droit comptable, fiscal, social et de droit des sociétés, depuis le contrôle des pièces comptables (entre autres numériques) enregistrées jusqu'à la présentation des bilans, compte de résultats, annexes et autres documents légaux et fiscaux ;
- ◆ fournir et expliciter les informations comptables, financières, juridiques et fiscales, lors de la création, la gestion, le développement, la restructuration et la liquidation d'entreprises ;
- ◆ négocier, argumenter et défendre les dossiers de l'entreprise vis-à-vis de tiers ;
- ◆ assurer l'interface entre tous les interlocuteurs pour élaborer les documents comptables de synthèse et les présenter ;
- ◆ appréhender et utiliser les documents professionnels dans une langue étrangère ;
- ◆ coordonner et contrôler les applications et les procédures internes des différents services ;
- ◆ utiliser l'outil informatique et exploiter, analyser et interpréter de manière critique les données dans une optique de conseil;
- ◆ Établir le diagnostic de la situation comptable, fiscale et financière d'une entreprise, cerner et définir les problématiques éventuelles et proposer des solutions et recommandations ;
- ◆ Optimiser le système d'information comptable ;
- ◆ Structurer sa pensée et s'exprimer par écrit et oralement en utilisant le vocabulaire professionnel adapté aux différents interlocuteurs
- ◆ Gérer une équipe et favoriser les collaborations au sein du service ou du département

¹ Le masculin est utilisé à titre épïcène.
8 ter Bachelier en comptabilité

- ◆ rendre accessible l'exploitation des données chiffrées dans le respect de la confidentialité des informations traitées et en accord avec les règles légales et déontologiques
- ◆ dans le cadre de ses missions, élaborer des solutions cohérentes dans les domaines fiscaux, financiers, et/ou de stratégies d'entreprise
- ◆ appliquer et développer les connaissances nécessaires actualisées, dans une démarche de formation permanente ;

III. DEBOUCHES

Grâce à la polyvalence de la formation, le bachelier trouve des débouchés en termes d'emploi et de carrière dans les

- ◆ entreprises et organismes ;
- ◆ professions libérales ;
- ◆ services publics et privés ;
- ◆ institutions internationales.

Moyennant les conditions définies par le législateur, le diplôme peut également donner accès aux titres délivrés par les Instituts Professionnels des métiers du chiffre.

TABLEAU DE CONCORDANCE RELATIF A LA SECTION

Date de dépôt :

« Bachelier en comptabilité »

Date d'application : **01/01/2021**

Date d'approbation : **01/07/2019**

Date limite de certification : **01/01/2024**

Code régime 1 définitif/provisoire	Code domaine de formation et/ou Code domaine études supérieures	Intitulé régime 1 définitif / provisoire	Code régime 1 définitif/provisoire	Code domaine et/ou Code domaine études supérieures	Intitulé régime 1 définitif / provisoire
71 11 01 S32 D5		Bachelier en comptabilité	71 11 01 S32 D4		Bachelier en comptabilité
71 32 01 U32 D3	703	Droit civil	71 32 01 U32 D2	703	Droit civil
71 33 01 U32 D3	703	Droit économique	71 33 01 U32 D2	703	Droit commercial
71 34 01 U32 D2	703	Droit social	71 34 01 U32 D2	703	Droit social
71 53 04 U32 D2	702	Mathématiques financières et de statistique	71 53 04 U32 D1	702	Mathématiques financières
			01 32 03 U32 D2	002	Eléments de statistique
71 51 01 U32 D2	702	Faits et institutions économiques	71 51 01 U32 D2	702	Faits et institutions économiques
71 12 06 U32 D2	702	Comptabilité générale : principes et fondements	71 12 06 U32 D1	702	Comptabilité générale : principes et fondements

TABLEAU DE CONCORDANCE RELATIF A LA SECTION

Date de dépôt :

« Bachelier en comptabilité »

Date d'application : **01/01/2021**

Date d'approbation : **01/07/2019**

Date limite de certification : **01/01/2024**

Code régime 1 définitif/provisoire	Code domaine de formation et/ou Code domaine études supérieures	Intitulé régime 1 définitif / provisoire	Code régime 1 définitif/provisoire	Code domaine et/ou Code domaine études supérieures	Intitulé régime 1 définitif / provisoire
71 12 03 U32 D2	702	Comptabilité générale approfondie	71 12 03 U32 D1	702	Comptabilité générale approfondie
71 12 13 U32 D1	702	Comptabilité et contrôles			NEANT
71 13 01 U32 D2	702	Comptabilité analytique : principes et fondements	71 13 01 U32 D1	702	Comptabilité analytique : principes et fondements
71 82 11 U32 D2	702	Organisation des entreprises et éléments de management	71 82 11 U32 D2	702	Organisation des entreprises et éléments de management
71 14 02 U32 D4	702	Comptabilité et droit des sociétés	71 14 02 U32 D3	702	Comptabilité et droit des sociétés
71 16 01 U32 D3	702	Analyse de bilans	71 16 01 U32 D2	702	Contrôle et critique des comptes annuels
71 16 02 U32 D3	702	Gestion financière et budgétaire et business plan	71 16 02 U32 D2	702	Stratégie financière et gestion budgétaire

TABLEAU DE CONCORDANCE RELATIF A LA SECTION

Date de dépôt :

« Bachelier en comptabilité »

Date d'application : **01/01/2021**

Date d'approbation : **01/07/2019**

Date limite de certification : **01/01/2024**

Code régime 1 définitif/provisoire	Code domaine de formation et/ou Code domaine études supérieures	Intitulé régime 1 définitif / provisoire	Code régime 1 définitif/provisoire	Code domaine et/ou Code domaine études supérieures	Intitulé régime 1 définitif / provisoire
71 23 01 U32 D3	702	Taxe sur la Valeur Ajoutée (T.V.A.)	71 23 01 U32 D2	702	Taxe sur le Valeur Ajoutée (T.V.A.)
71 22 01 U32 D2	702	Impôt des Personnes Physiques (I.P.P.)	71 22 01 U32 D2	702	Impôt des Personnes Physiques (I.P.P.)
71 22 02 U32 D3	702	Impôt des sociétés	71 22 02 U32 D2	702	Fiscalité de l'entreprise
75 45 10 U32 D1	710	Informatique : tableur	75 46 03 U32 D2	710	Informatique : logiciels tableur et gestionnaire de bases de données
			75 46 04 U32 D2	710	Informatique : logiciels d'édition et de communication
71 18 02 U32 D2	702	Comptabilité : application professionnelle de l'outil informatique	71 18 02 U32 D1	702	Comptabilité : application professionnelle de l'outil informatique
			71 18 01 U32 D3	702	Informatisation des systèmes comptables

TABLEAU DE CONCORDANCE RELATIF A LA SECTION

Date de dépôt :

Date d'approbation : **01/07/2019**

« Bachelier en comptabilité »

Date d'application : **01/01/2021**

Date limite de certification : **01/01/2024**

Code régime 1 définitif/provisoire	Code domaine de formation et/ou Code domaine études supérieures	Intitulé régime 1 définitif / provisoire	Code régime 1 définitif/provisoire	Code domaine et/ou Code domaine études supérieures	Intitulé régime 1 définitif / provisoire
71 12 40 U32 D1	702	Déontologie et compliance			NEANT
03 50 27 U32 D1	702	Techniques de communication professionnelles	03 50 22 U32 D2	002	Information et communication professionnelles
71 82 40 U32 D1	702	Leadership et gestion du changement			NEANT
20 90 01 U31 D1	206	Bachelier : stage orienté d'insertion socioprofessionnelle	71 11 02 U32 D1	702	Bachelier : stage d'insertion socioprofessionnelle
71 11 03 U32 D2	702	Stage d'intégration professionnelle : Bachelier en comptabilité	71 11 03 U32 D2	702	Stage d'intégration professionnelle : Bachelier en comptabilité
71 11 10 U32 D1	702	Activités professionnelles de formation : bachelier en comptabilité			NEANT
71 11 01 U32 D2	702	Epreuve intégrée de la section : Bachelier en comptabilité	71 11 01 U32 D2	702	Epreuve intégrée de la section : Bachelier en comptabilité

TABLEAU DE CONCORDANCE RELATIF A LA SECTION

Date de dépôt :

« Bachelier en comptabilité »

Date d'application : **01/01/2021**

Date d'approbation : **01/07/2019**

Date limite de certification : **01/01/2024**

Code régime 1 définitif/provisoire	Code domaine de formation et/ou Code domaine études supérieures	Intitulé régime 1 définitif / provisoire	Code régime 1 définitif/provisoire	Code domaine et/ou Code domaine études supérieures	Intitulé régime 1 définitif / provisoire
73 01 92 U32 D2	706	Néerlandais en situation appliquée à l'enseignement supérieur – UE 2	73 01 92 U32 D2	706	Néerlandais en situation appliquée à l'enseignement supérieur – UE 2
73 01 93 U32 D2	706	Néerlandais en situation appliquée à l'enseignement supérieur – UE 3	73 01 93 U32 D2	706	Néerlandais en situation appliquée à l'enseignement supérieur – UE 3
73 02 92 U32 D2	706	Anglais en situation appliquée à l'enseignement supérieur – UE 2	73 02 92 U32 D2	706	Anglais en situation appliquée à l'enseignement supérieur – UE 2
73 02 93 U32 D2	706	Anglais en situation appliquée à l'enseignement supérieur – UE 3	73 02 93 U32 D2	706	Anglais en situation appliquée à l'enseignement supérieur – UE 3
73 03 92 U32 D2	706	Allemand en situation appliquée à l'enseignement supérieur – UE 2	73 03 92 U32 D2	706	Allemand en situation appliquée à l'enseignement supérieur – UE 2
73 03 93 U32 D2	706	Allemand en situation appliquée à l'enseignement supérieur – UE 3	73 03 93 U32 D2	706	Allemand en situation appliquée à l'enseignement supérieur – UE 3

TABLEAU DE CONCORDANCE RELATIF A LA SECTION

Date de dépôt :

Date d'approbation : **01/07/2019**

« Bachelier en comptabilité »

Date d'application : **01/01/2021**

Date limite de certification : **01/01/2024**

Code régime 1 définitif/provisoire	Code domaine de formation et/ou Code domaine études supérieures	Intitulé régime 1 définitif / provisoire	Code régime 1 définitif/provisoire	Code domaine et/ou Code domaine études supérieures	Intitulé régime 1 définitif / provisoire
73 04 92 U32 D2	706	Espagnol en situation appliquée à l'enseignement supérieur – UE 2	73 04 92 U32 D2	706	Espagnol en situation appliquée à l'enseignement supérieur – UE 2
73 04 93 U32 D2	706	Espagnol en situation appliquée à l'enseignement supérieur – UE 3	73 04 93 U32 D2	706	Espagnol en situation appliquée à l'enseignement supérieur – UE 3
73 05 92 U32 D2	706	Italien en situation appliquée à l'enseignement supérieur – UE 2	73 05 92 U32 D2	706	Italien en situation appliquée à l'enseignement supérieur – UE 2
73 05 93 U32 D2	706	Italien en situation appliquée à l'enseignement supérieur – UE 3	73 05 93 U32 D2	706	Italien en situation appliquée à l'enseignement supérieur – UE 3
73 16 92 U32 D2	706	Luxembourgeois en situation appliquée à l'enseignement supérieur – UE 2	73 16 92 U32 D2	706	Luxembourgeois en situation appliquée à l'enseignement supérieur – UE 2
73 16 93 U32 D2	706	Luxembourgeois en situation appliquée à l'enseignement supérieur – UE 3	73 16 93 U32 D2	706	Luxembourgeois en situation appliquée à l'enseignement supérieur – UE 3

TABLEAU DE CONCORDANCE RELATIF A LA SECTION

Date de dépôt :

« Bachelier en comptabilité »

Date d'application : **01/01/2021**

Date d'approbation : **01/07/2019**

Date limite de certification : **01/01/2024**

Code régime 1 définitif/provisoire	Code domaine de formation et/ou Code domaine études supérieures	Intitulé régime 1 définitif / provisoire	Code régime 1 définitif/provisoire	Code domaine et/ou Code domaine études supérieures	Intitulé régime 1 définitif / provisoire
71 72 01 U32 D3	702	Banque et finance	71 72 01 U32 D2	702	Banque et finance
71 13 03 U32 D2	702	Comptabilité analytique approfondie	71 13 03 U32 D1	702	Comptabilité analytique approfondie
71 15 05 U32 D1	702	Comptabilités spécifiques			NEANT
71 82 07 U32 D1	702	Eléments de management stratégique	71 82 04 U32 D2	702	Management stratégique
73 01 60 U32 D1	702	Néerlandais : terminologie des métiers du chiffre et séminaire de management			NEANT
73 02 60 U32 D1	702	Anglais: terminologie des métiers du chiffre et séminaire de management			NEANT
73 03 60 U32 D1	702	Allemand : terminologie des métiers du chiffre et séminaire de management			NEANT

TABLEAU DE CONCORDANCE RELATIF A LA SECTION

Date de dépôt :

Date d'approbation : **01/07/2019**

« Bachelier en comptabilité »

Date d'application : **01/01/2021**

Date limite de certification : **01/01/2024**

Code régime 1 définitif/provisoire	Code domaine de formation et/ou Code domaine études supérieures	Intitulé régime 1 définitif / provisoire	Code régime 1 définitif/provisoire	Code domaine et/ou Code domaine études supérieures	Intitulé régime 1 définitif / provisoire
73 04 60 U32 D1	702	Espagnol: terminologie des métiers du chiffre et séminaire de management			NEANT
73 05 60 U32 D1	702	Italien: terminologie des métiers du chiffre et séminaire de management			NEANT
73 16 60 U32 D1	702	Luxembourgeois: terminologie des métiers du chiffre et séminaire de management			NEANT
71 41 20 U32 D1	702	Marchés financiers et gestion de portefeuille	71 74 01 U32 D1	702	Finance approfondie
71 64 36 U32 D1	703	Bases techniques de l'assurance	71 64 36 U32 D1	703	Bases techniques de l'assurance
71 74 07 U32 D1	702	Corporate finance			NEANT
71 41 15 U32 D1	702	Marketing bancaire et relations clients			NEANT

TABLEAU DE CONCORDANCE RELATIF A LA SECTION

Date de dépôt :

« Bachelier en comptabilité »

Date d'application : **01/01/2021**

Date d'approbation : **01/07/2019**

Date limite de certification : **01/01/2024**

Code régime 1 définitif/provisoire	Code domaine de formation et/ou Code domaine études supérieures	Intitulé régime 1 définitif / provisoire	Code régime 1 définitif/provisoire	Code domaine et/ou Code domaine études supérieures	Intitulé régime 1 définitif / provisoire
71 22 24 U32 D1	702	Procédures fiscales			NEANT
71 23 04 U32 D2	702	Enregistrement et successions	71 23 04 U32 D2	702	Enregistrement et successions
71 22 25 U32 D1	702	Compléments Impôt des personnes physiques - impôt des sociétés – impôt des personnes morales	71 22 05 U32 D1	702	Fiscalité – matières spéciales
71 23 02 U32 D2	702	Pratique de la Taxe sur la Valeur Ajoutée (T.V.A.)	71 23 02 U32 D1	702	Pratique de la Taxe sur la Valeur Ajoutée (T.V.A.)
71 24 10 U32 D1	702	Eléments de fiscalité internationale et européenne	71 26 01 U32 D1	702	Fiscalité européenne

TABLEAU DE CONCORDANCE RELATIF A LA SECTION

Date de dépôt :

Date d'approbation : **01/07/2019**

« Bachelier en comptabilité »

Date d'application : **01/01/2021**

Date limite de certification : **01/01/2024**

Code régime 1 définitif/provisoire	Code domaine de formation et/ou Code domaine études supérieures	Intitulé régime 1 définitif / provisoire	Code régime 1 définitif/provisoire	Code domaine et/ou Code domaine études supérieures	Intitulé régime 1 définitif / provisoire
		NEANT	73 01 92 U32 D2	706	Néerlandais en situation appliquée à l'enseignement supérieur – UE 1
		NEANT	73 02 92 U32 D2	706	Anglais en situation appliquée à l'enseignement supérieur – UE 1
		NEANT	73 03 92 U32 D2	706	Allemand en situation appliquée à l'enseignement supérieur – UE 1
		NEANT	73 04 92 U32 D2	706	Espagnol en situation appliquée à l'enseignement supérieur – UE 1
		NEANT	73 05 92 U32 D2	706	Italien en situation appliquée à l'enseignement supérieur – UE 1
		NEANT	73 16 92 U32 D2	706	Luxembourgeois en situation appliquée à l'enseignement supérieur – UE 1

TABLEAU DE CONCORDANCE RELATIF A LA SECTION

Date de dépôt :

Date d'approbation : **01/07/2019**

« Bachelier en comptabilité »

Date d'application : **01/01/2021**

Date limite de certification : **01/01/2024**

Code régime 1 définitif/provisoire	Code domaine de formation et/ou Code domaine études supérieures	Intitulé régime 1 définitif / provisoire	Code régime 1 définitif/provisoire	Code domaine et/ou Code domaine études supérieures	Intitulé régime 1 définitif / provisoire
		NEANT	71 22 03 U32 D1	702	Notions de fiscalité de l'entreprise

Pas de nouvelles versions pour ces unités d'enseignement